

Metall in Bestform

Bunt. Glänzend. Matt. Vielseitig.



**Bekannt
wie ein
bunter
Hund!**



Das ist unser Programm:

Vielfalt, Präzision und Service



hm-Service

Kompetenz im Einkauf.
Know-how bei der Beratung.
Flexibel im Vertrieb.

Coil-Service-Center

Anarbeitung von Bändern und Blechen.

Abcoilen.

Querteilen.

Längsteilen.

Folieren.

Kanten.



Mehr über unsere Anarbeitungsmöglichkeiten erfahren Sie von Ihrem Ansprechpartner.
Alternativ finden Sie Informationen auch auf unserer Website unter
www.haeuselmann.de/de/anarbeitung

häuselmann metall

bietet Ihnen das komplette Sortiment
an Nichteisen-Metallen und Edelstahl-Halbzeugen,
einschließlich aller dafür erforderlichen
Bearbeitungsprozesse.

Unser Service ist flächendeckend:

- Fünf Verkaufsbüros in Deutschland
- über 350 Lagerplätze für Kleincoils
- ca. 4000 to Gesamtlagerbestand

Zertifizierung nach ISO 9001:2015



Faszinierend vielseitig

Ausdrucksstarkes Metall

hm-liquid™

Polyesterlack, nasslackiert

hm-liquid™ ist ein Aluminiumwolzprodukt, das im Coil-Coating-Verfahren mit hochwertigen Nasslacksystemen bandbeschichtet wird.



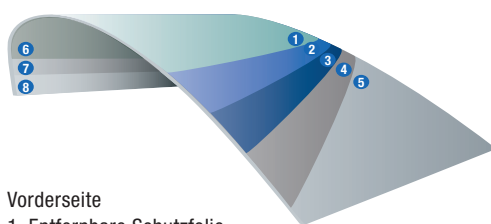
Verkehrsweiß ähnlich RAL 9016	Reinweiß ähnlich RAL 9010	Graualuminium ähnlich RAL 9007
Lichtgrau ähnlich RAL 7035	Anthrazitgrau ähnlich RAL 7016	Basaltgrau ähnlich RAL 7012
Weißaluminium ähnlich RAL 9006	Tiefschwarz ähnlich RAL 9005	Graubraun ähnlich RAL 8019
Moosgrün ähnlich RAL 6005	Oxidrot ähnlich RAL 3009	Perlbeige ähnlich RAL 1035
Perlmausgrau ähnlich RAL 7048	DB 703	Weitere Farben auf Anfrage

Anwendungen

- Werbeschilder
- Industriegehäuse
- Rollladenstäbe
- Fahrzeugbau
- Architektur
- Verkleidungen bei Braun- und Weißwaren
- Fassadenbekleidungen bei Neu- und Altbauten im Individual- und Industriebau

Vorteile

- Hohe Korrosionsbeständigkeit
- Sehr gute Verformbarkeit
- Hohe Planheit
- Große Farbvielfalt
- Ansprechende Gestaltungsmöglichkeiten
- Anspruchsvolle Farboberfläche
- Langfristige UV-Beständigkeit
- Langlebige Produktqualität



Vorderseite

1. Entfernbare Schutzfolie
2. Decklack
3. Grundierung
4. Korrosionsresistente Vorbehandlung
5. Aluminium

Rückseite

6. Schutzlack
7. Korrosionsresistente Vorbehandlung
8. Aluminium



Dekorativ und extra langlebig

Dauerhafte Spezialbeschichtung

hm-falzit® structur

hm-falzit® PVDF

hm-falzit Patina 3S

hm-falzit® structur Farbaluminium in Doppelstehfalzqualität ist ein Aluminiumwalzprodukt, das im Coil-Coating-Verfahren mit einem Strukturlack bandbeschichtet wird.

Die Legierung, die mechanischen Werte und das Lacksystem sind speziell für die Weiterverarbeitung in Falztechnik abgestimmt.

hm-falzit® PVDF ist ein Aluminiumwalzprodukt, das im Coil-Coating-Verfahren mit hochwertigen Nasslacksystemen bandbeschichtet wird.

hm-falzit Patina 3S sieht aus wie patiniertes Titanzink, ist aber lackiertes Aluminium, leicht, falzbar, beständig, als Band oder Blech.

hm-falzit®
structur

Anthrazitgrau

Dunkelgrau

Dunkelbraun

Hellgrau

hm-falzit®
PVDF

Anthrazitgrau

Brilliantmetallisch
ähnlich RAL 9006

Normgraualu.
ähnlich RAL 9007

Normreinweiß

Eloxalbraun

Zinn-Zink-
grau

hm-falzit®
Patina 3S

ZinkPatina

Schwarzes
ZinkPatina

Sonder-
farben

DB 703



Anwendungen

- Architektur
- Bedachungen und Fassaden
- Neubau
- Sanierung
- Industrie

Vorteile

- Vielfältige dekorative
Farbgestaltung
- Ausgezeichnete Witterungs-
und Langzeitbeständigkeit
- Gute Verarbeitung
- Niedriges Flächengewicht
- Farbtonstabilität

Pulverbandbeschichtetes Metall

Architektur spielt mit Farbe

ProColoR=t

Pulverlackiert

ProColoR=t Farbaluminium ist ein Aluminiumwalzprodukt, das im Coil-Coating-Verfahren mit einem Polyesterpulver bandbeschichtet wird.

ProColoR=t Farbaluminium bunt

Lackverfahren in jeder gängigen Farbe, bereits ab einer Tafel erhältlich.

ProColoR=t ist problemlos kantbar.

Anwendungen

- Fassadenbekleidungen bei Neu- und Altbauten im Individual- und Industriebau
- Werbeschilder
- Verkleidungen bei Braun- und Weißwaren
- Industriegehäuse

Bekannt
wie ein bunter
Hund



ProColoR=2xt

Stückbeschichtung

Kantfähige, pulverbeschichtete Farbaluminiumbleche
in Sonderfarben nach RAL und NCS
ab einer Tafel möglich,
in glänzender sowie matter Ausführung.
Kantfähig – Innenbiegeradius, mind. 2 x T

Abmessungen:

Materialstärken: 0,70 – 4,00 mm





Standardbreiten: 1000 / 1250 / 1500 mm

Standardlänge: 2000 / 2500 mm,

3000 / 4000 / 6000 mm

Ab einer Tafel. Zuschnitte auf Wunsch.





Moderne Technik, flexibel einsetzbar

hm-elox

Band- / Stückeloxiert

hm-elox ist ein im Bandeloxalverfahren hergestelltes anodisiertes Aluminiumband/-blech, in der Regel 10 – 12 µm Schichtdicke.

hm-elox wird im Naturton E6EV1 eloxiert. Auch in Bronze, Gold und weiteren Tönen erhältlich.

Das Trägermaterial ist speziell auf das Eloxalverfahren abgestimmt, damit eine einwandfrei dekorative Oberfläche erzielt werden kann.

Kleinmengen werden im Stückeloxalverfahren hergestellt, auch in 15 – 25 µm Schichtdicke.

Stückeloxiert 10, 15, 25 µm, naturelox, bronze, schwarz. Ab einer Tafel.

Anwendungen

- Architektur und Bauwesen
- Bedachungen und Fassaden
- Verkleidungen im Innenbereich
- Industriegehäuse
- Werbeschilder
- Frontblenden
- Kantteile

Vorteile

- Herausragende Wetter- und Korrosionsbeständigkeit, ohne Kontaktstellen
- Sehr gute Verarbeitungseigenschaften nach dem Eloxieren (Schneiden, Stanzen)
- Gleichmäßige Optik
- Hervorragende Ebenheit und Oberflächenhärte
- Keine Auskreidung
- Top dekoratives / metallisches Aussehen

Natur
ähnlich C-0

Bronze 10
ähnlich C-31

Bronze 30
ähnlich C-32

Schwarz 85
ähnlich C-35

Kupfer 40

Gold 10

Gold 40

Einzigartige Optik

hm-eloflex[®]

Aluminium Bandeloxiert

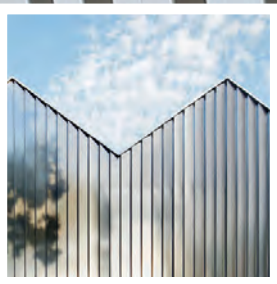
hm-eloflex[®] ist eine innovative Form der modernen Bandeloxierung.

Die hier erzeugte metallische Oberfläche ist funktionell und begleitet Materialverformungen ohne wesentliche Beeinträchtigungen der Eloxalschicht.

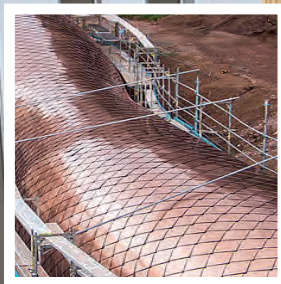
hm-eloflex[®] ist ein eloxiertes Band oder Blech, das in verschiedenen Farben auftragsbezogen und zugeschnitten auf Ihre Anwendung hergestellt wird.

Die wichtigsten Vorteile auf einen Blick

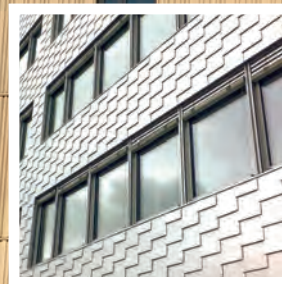
- Einzigartige flexible anodische Schicht
- Geeignet für alle Arten von Wellprofilen
- Innen- und Außenanwendung
- Kein Ablättern, keine Blasenbildung
- Kein auskreiden
- Kein Verblassen
- UV-beständig
- Keine Filiform-Korrosion
- Keine Fingerabdrücke
- 100% Recyclbar
- Metallisches Aussehen und Haptik
- Natur und andere Farben
- Problemlose Entfernung von Graffiti möglich
- Feuerwiderstand gemäß Klasse A1



Natur
ähnlich C-0



Bronze 10
ähnlich C-31



Kupfer 40

Schwarz 85
ähnlich C-35

Gold 10

Gold 40

Metalldesign pur. Leicht und beständig.

Aluminium blank

Aluminium blank ist leicht, einfach und vielfältig zu bearbeiten, recyclebar.

**Aluminiumbänder, -Bleche
Aluminiumlegierungen**

EN AW 1050 H14/H24 / Al99,5

EN AW 5005 H14/H24 / AlMg1

EN AW 5005 H14/H24 / AlMg1 Alpha, Hydro Norf

EN AW 5005 H14/H24 / AlMg1 Eloxalqualität

EN AW 5005 H14/H24 / AlMg1 Bandeloxiert

EN AW 5754 H12/H22 / AlMg3

EN AW 5754 O/H111 / AlMg3

Abmessungen

Materialstärken 0,50 – 4,00 mm

Standardbreiten Coils, Bände, Bleche

1000 / 1250 / 1500 / 1600 / 2000 mm

Standardlänge der Lagerblechformate

2000 / 2500 / 3000 / 4000 / 5000 / 6000 mm

**Aluminiumbänder, -Bleche
und Kleincoils**

Aluminiumlegierungen

EN AW 5049 H12/H22

EN AW 3005 H12/H22

EN AW 1050 H14/H24

Walzblank, Stucco

Mit oder ohne Folie

Materialstärken 0,50 – 1,50 mm

Standardbreiten 1000 / 1250 / 1500 mm

**So Individuell und flexibel
wie die Anforderungen**

Sonderformate, Zuschnitte

Fixlängen Bleche bis 12.000 mm

Fix - Fix Zuschnitte, Breiten- und Längenschnitte.

Spaltbänder

Abmessungen:

Materialstärken 0,30 – 4,00 mm

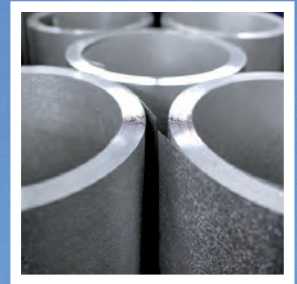
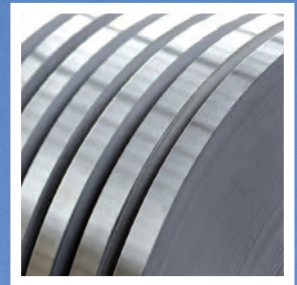
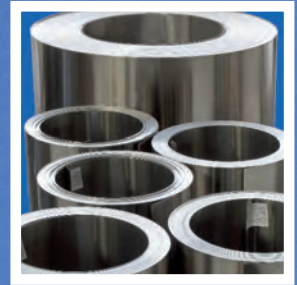
Standardbreiten 1000 / 1250 / 1500 mm

Anwendungen

- Architektur und Bauwesen
- Bedachungen und Fassaden
- Neubau
- Sanierung
- Industrie
- Fahrzeugbau

Vorteile

- Niedriges Flächengewicht
- Ausgezeichnete Witterungs- und Langzeitbeständigkeit
- Gute Verarbeitung
- Recyclingfähig
- Preiswert



Aluminium. Aluminium lackiert. Edelstahl. Stahl. Titanzink

hm-Lochbleche/-bänder

hm-Lochbleche gibt es in den verschiedensten Ausführungen und für vielseitige Anwendungsgebiete.

Anwendungen

- Funktionelles Dekoelement
- Aussenanlagen
- Fassaden
- Innenausbau
- Möbelbau
- Schutzelemente

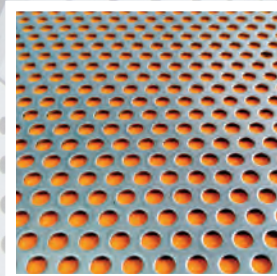
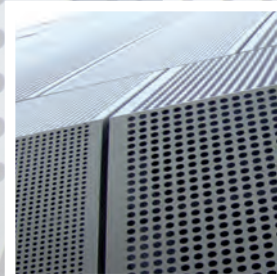
Vorteile

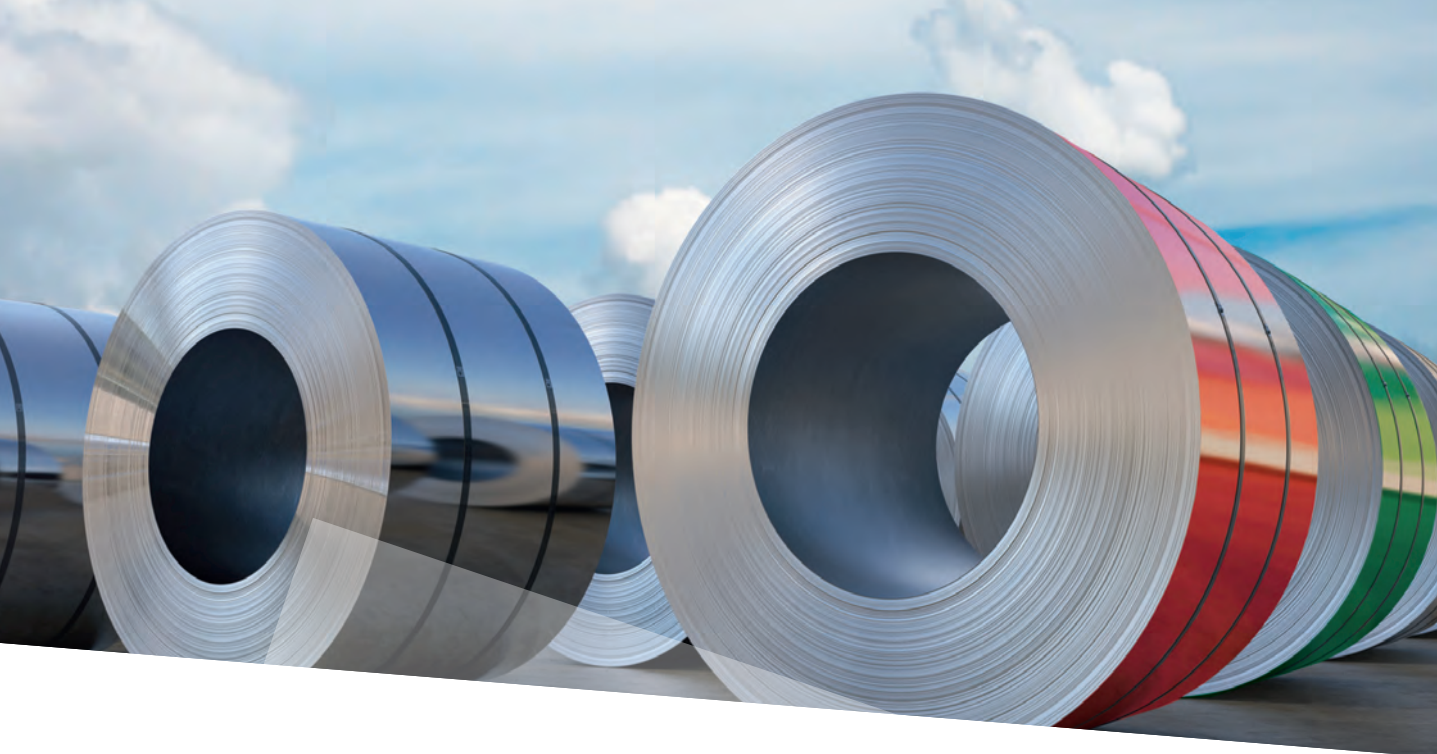
- Individuelle Gestaltungsmöglichkeiten durch die Auswahl verschiedener Lochbilder, freie Konturen und weitere...
- Funktionelle und dekorative Gestaltung durch Dreidimensionalität
- Widerstandsfähig

hm-Lochblechvarianten

Rundlochung. Quadratlochung. Langlochung.

Andere Lochbilder verfügbar, auch in pulverlackierter Ausführung.





Edel. Rostfrei. Rein.

Edelstahl

Ein breitgefächertes Sortiment an kaltgewalzten Edelstahl-Produkten. Bleche und Bänder in Standard-, Fix- und Sonderformaten.

Anwendungen

- Dach und Fassade
- Innenausbau
- Aussenanlagen
- Technische Isolierung

Bleche 1.4301/1.4404

Oberflächen 2B matt, 2G geschliffen

2R glänzend - foliert, unfoliert

Papierzwischenlage

Abmessungen 0,4 – 2,0 mm

Breiten 1000 – 1500 mm,

in Standard- oder Fixlänge vom Band

... Bunt.

Liquid-steel

Farbig beschichtete Flachstahlprodukte erhalten Sie bei uns standardmäßig als Coil, Spaltband, Zuschnitt oder Tafel in unterschiedlichen RAL-Tönen und in verschiedenen Ausführungen.

Anwendungen

- Bauindustrie
- Stahlbau
- Kühlzellenbau
- Dach- und Wandverkleidung
- Hausgeräte- /Leuchtenindustrie
- Laden- und Büromöbelbau

Vorteile

- Witterungsbeständig
- Große Farbenauswahl
- Vielseitige Oberflächenausführungen
- Funktionelle und dekorative Gestaltung
- Widerstandsfähig

Abmessungen 0,5 – 2,00 mm

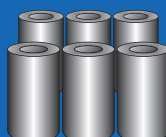
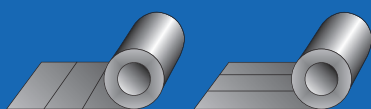
Breiten 1.000 – 1.500 mm

in Standard- oder Fixlänge vom Band



häuselmann metall

Farbige Metalle für Dach und Fassade



**Bekannt
wie ein
bunter
Hund!**

hm-liquid™

Nasslackiertes Aluminium, Kantqualität

hm-falzit® structur, hm-falzit® PVDF, hm-falzit Patina 3S

Nasslackiertes falzbares Aluminium, Doppelstehfalzqualität

ProColor=t®

Pulverlackiertes Aluminium, Kantqualität

hm-elox

Band- /Stückeloxiertes Aluminium

hm-eloflex®

Aluminium Bandeloxiert

Aluminium blank

Lochbleche

Edelstahl

hm liquid steel

Stahl verzinkt, verzinkt lackiert, Kantqualität

Zwischen Muster und etwaiger Lieferung können Abweichungen in Farbton, Struktur und Glanzgrad nicht ausgeschlossen werden.

häuselmann metall GmbH behält sich das Recht vor, Produktspezifikationen zu verändern.
Diese allgemeinen Informationen sind nur Richtwerte und können optional unterschiedlich sein. 09/2022

häuselmann metall GmbH

Pfingstweidstraße 26

68199 Mannheim

Telefon+49 (0) 621 803965 0

Telefax +49 (0) 621 803965 60

info@haeuselmann.de

www.haeuselmann.de

Verkaufsbüro Augsburg

Telefon+49 (0) 821 749071 0

Telefax +49 (0) 821 749071 29

Verkaufsbüro Kreuztal

Telefon+49 (0) 2732 76257 10

Telefax +49 (0) 2732 76257 20

Verkaufsbüro Hemmoor

Telefon+49 (0) 4771 88810 10

Telefax +49 (0) 4771 88810 20

Verkaufsbüro Bergisch-Gladbach

Telefon+49 (0) 2202 28940 10

Telefax +49 (0) 2202 28940 29

www.haeuselmann.de

