

Fiche technique

häuselmann metall GmbH

hm-eloflex

Aluminium anodisé

hm-eloflex est une forme innovante d'anodisation de bande moderne. La surface métallique créée ici accompagne les déformations du matériau sans " rupture de bord blanc " sur la couche anodisée.

hm-eloflex est une bande ou une tôle anodisée fabriquée sur commande en différentes couleurs et adaptée à votre application.

Spécifications techniques

Protection contre le feu	Classe A1 ininflammable , vérifié RWTÜV
Traitement	hm-eloflex peut être déformé en tenant compte des directives techniques d'application
Alliage	EN AW 3er / 5er Serie
Dimension	d'habitude 0,50 – 3,00 mm, Largeurs jusqu'à 1 500 mm, longueurs jusqu'à 6 000 mm Longueur supplémentaire sur demande
Duré	d'habitude H24 / H26
Surface	Bande anodisée
Côté visible	Bande anodisée environ 5 -10 µ + Film protecteur résistant aux UV
Côté verso	Bande anodisée environ - pas décoratif
Couleurs	naturel / bronze / noir / or / autres couleurs en demande
Film de protection	Résistant aux UV, blanc environ 80 µ, 6 mois
Qualité	Selon toutes les normes européennes

Les avantages les plus importants en un coup d'œil

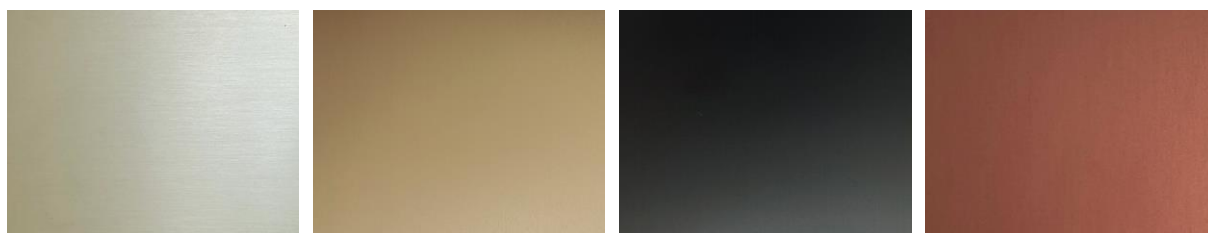
- Couche anodique flexible unique
- Convient à tous les types de profilés ondulés
- Utilisation à l'intérieur et à l'extérieur
- Pas de pelage, pas de cloques
- Stabilité des couleurs
- pas de fondu
- Résistant aux UV
- Pas de corrosion filiforme
- Pas d'empreintes digitales
- 100 % recyclable
- Aspect métallisé
- Naturel et autres couleurs
- Suppression facile des graffitis possible
- Résistance au feu selon la classe A1



Fiche technique
häuselmann metall GmbH

hm-eloflex
Aluminium anodisé

Couleurs



Bronze 10

Bronze 30

Bronze 85

Cuivre 40



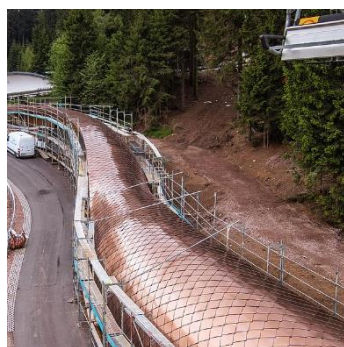
Or 10

Or 40

Naturel

Les couleurs présentées dans ce nuancier peuvent différer des produits réels. Dans le cas de produits en stock, des échantillons peuvent généralement être prélevés à l'avance. Si un projet est requis, nous recommandons que des échantillons dits limites soient produits en cas de doute.

Les couleurs peuvent varier légèrement entre les différentes périodes de production. Afin de garantir l'homogénéité des couleurs, nous vous recommandons de commander l'ensemble du besoin en une seule commande et de le faire fabriquer.



The new roofing of the LOTTO Thüringen
EISARENA Oberhof

