



**häuselmann metall**  
COIL-SERVICE-CENTER  
ALUMINIUM | EDELSTAHL

# METALLE FÜR DACH UND WAND

bunt | glänzend | matt | vielseitig



[www.haeuselmann.de](http://www.haeuselmann.de)





## EINER FÜR ALLE METALLE.



Metalle für Alle - in allen Farben.  
Mit unserem RAL-Farbfächer  
finden Sie Ihre Wunschfarbe.

**häuselmann metall** bietet Ihnen das komplette Sortiment an Nichteisen-Metallen und Edelstahl-Halbzeugen, einschließlich aller dafür erforderlichen Bearbeitungsprozesse.

Unser Service ist flächendeckend:

- 5 Verkaufsbüros in Deutschland
- 5 Lager an verschiedenen Standorten in Deutschland
- über 350 Lagerplätze für Kleincoils
- ca. 4000 to Gesamtlagerbestand

Wir sind Partner des Handels.

Mit den bekanntesten Handels-Kooperationen haben wir eine Leistungsvereinbarung getroffen.

## WIR ARBEITEN GERNE FÜR UNSERE KUNDEN.





# VIelfalt, Präzision und Service ist unser Programm

## **hm-SERVICE**

Kompetenz im Einkauf  
Know-how bei der Beratung  
Flexibel im Vertrieb

## **COIL-SERVICE-CENTER**

Anarbeitung von Bändern und Blechen

## **LOHNFERTIGUNG**

Bearbeitung sowie Lagerung von Kundenmaterial

## **LAGERKAPAZITÄTEN**

4000 to ständig am Lager

## **LIEFERKONZEPTE**

Just-in-Time-Lieferungen und vieles mehr

## **PROJEKTPLANUNG UND AUSFÜHRUNG**

Vom Angebot bis zur zuverlässigen Lieferung

## **SONDERMATERIALIEN UND FORMATE**

Oberflächenveredelte Aluminiumbänder / -bleche / Buntmetalle  
Edelstahl / Stahl verzinkt, lackiert

**ZERTIFIZIERUNG** nach ISO 9001:2015

■ **ABCOILEN**

■ **QUERTEILEN**







■ **LÄNGSTEILEN**

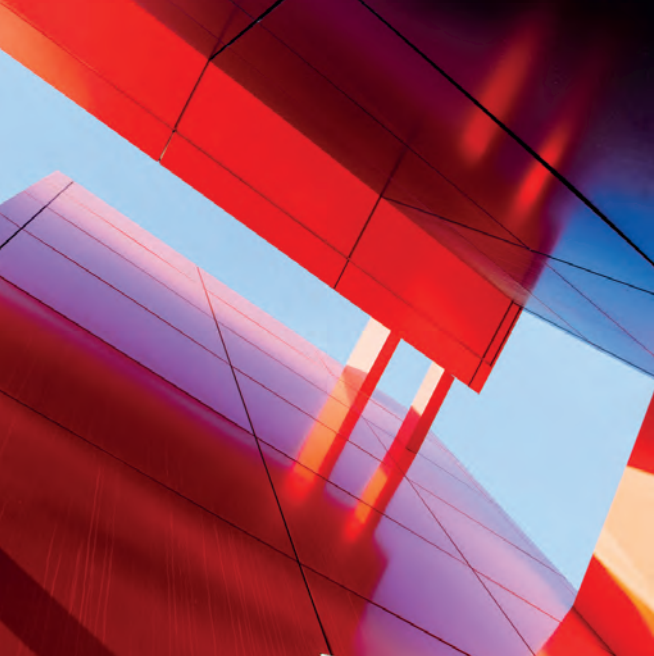
■ **FOLIEREN**

■ **KANTEN**



## LIEFERSPEKTRUM / LAGERVORRÄTE

Material	Produktbezeichnung	Abmessung		
		Dicke mm	Breite mm	
<b>ALUMINIUM BLANK</b>				
<b>Bänder, Bleche</b>	 glatt / stucco	0,5 - 4,0	200 - 2000	
<b>Platten</b>	 glatt / stucco	5,0 - 100,0 / warmgewalzt bis 300,0	1000 / 1250 / 1500	
<b>Spaltbänder</b>	glatt / stucco	0,1 - 4,0	1000 / 1250 / 1500	
<b>ALUMINIUM ELOXIERT</b>				
<b>Aluminium eloxiert</b>	 glatt	0,5 - 4,0	200 - 2000	
<b>ALUMINIUM LACKIERT</b>				
<b>Aluminium nasslackiert</b>		Spenglerqualität	0,8	1000 - 1250
<b>hm-liquid™</b>		Spenglerqualität struktur	0,8	1000 - 1250
		beidseitig lackiert	0,7	1000 - 1250
<b>Aluminium nasslackiert</b>		Kantqualität	1,0 - 3,0	1000 / 1250 / 1500 / 1600
<b>hm-liquid™</b> <b>hm-liquid structur</b>		Kantqualität	1,0	1250
<b>hm-falzit® PVDF foliert</b>		Doppelstehfalzqualität	0,7	600 / 1200
<b>hm-falzit® structur ohne Folie</b>		Doppelstehfalzqualität	0,7	600 / 1000 / 1200



## Abmessung

## Legierungen / Oberflächen / Lagerfarben

Länge (bis max. 13 m)

Standard-, Fixlänge o. Band ENAW 1050 / 3005 / 5005 NQ + EQ / 5049 / 5754 - foliert / unfoliert / Papierzwischenlage  
**auch als Lochbleche verfügbar**

Standard-, Fixlänge o. Band EN 5754 / 5083

blank / bandeloxiert / farbbeschichtet

Standard-, Fixlänge o. Band ENAW 5005 EQ / silber E6EV1 - foliert / unfoliert / Papierzwischenlage  
**bronze / gold, 10-20 µm Schichtdicke ab einer Tafel möglich**

Standard-, Fixlänge o. Band sepiabraun, anthrazit, dolomitweiß, kupferbraun, silbermetallic, schwarz, oxydrot, rotbraun  
 Standard-, Fixlänge o. Band sepiabraun, anthrazit, dolomitweiß, kupferbraun  
 Standard-, Fixlänge o. Band braun / schwarzgrau, kupferbraun / oxydrot, oder andere Varianten  
**auch als Lochbleche verfügbar**

**auch in Stucco  
 geprägt**






Standard-, Fixlänge o. Band RAL 1013 / 6005 / 7012 / 7016 / 7021 / 7035 / 7037 / 8004 / 8012 / 8014 / 8016 / 8019 / 9002 /  
 9005 / 9006 / 9007 / 9010 / 9016 / DB 703 / zink patina / **Sonderfarben ab 800 kg**

70 kg Ringe oder schwerer normreinweiß, brillantmetallic, anthrazitgrau, zinkgrau, zink patina (Super PE), zinngrau,  
 normgrau, eloxalbraun, DB703 (Super PE) / **Sonderfarben ab 1,0 to**

70 kg Ringe oder schwerer hellgrau, dunkelgrau, dunkelbraun, weiß, anthrazit, ziegelrot  
**Sonderfarben ab 1,0 to / stucco auf Anfrage**



## LIEFERSPEKTRUM / LAGERVORRÄTE

Material	Produktbezeichnung	Abmessung	
		Dicke mm	Breite mm
<b>Aluminium pulverbandlackiert</b> <b>ProColoR=t®</b>	 Kantqualität	0,8 - 3,0	1000 / 1250 / 1500
<b>Aluminium pulverstücklackiert</b> <b>ProColoR=bunt</b>	 Kantqualität	0,7 - 3,0	1000 / 1250 / 1500
<b>STAHL / liquid-steel</b> <b>Stahl verzinkt, lackiert</b> <b>Stahl verzinkt</b> <b>Alu Zink</b>	 S 250 GD + Z 225 DX 51 + Z 275 MA-C DX 51 D + AZ 185	0,5 - 1,0 0,5 - 1,0 0,5 - 1,0	1000 / 1250 / 1500 1000 / 1250 / 1500 1000 / 1250 / 1500
<b>EDELSTAHL</b> <b>Edelstahl</b>	 1.4301 / 1.4307 / 1.4404	0,4 - 1,0	1000 / 1250 / 1500
<b>MattPlus</b>	 1.4301 / 1.4404, ASTM 3004 / 316	0,5	200 - 1250
<b>ALUMINIUM KANTTEILE</b> <b>Aluminium</b>	blank / lackiert	0,7 - 1,0	167 / 200 / 250 / 285 / 333 400 / 500



## Abmessung

## Legierungen / Oberflächen / Lagerfarben

Länge mm (bis max. 13 m)

Standard-, Fixlänge o. Band RAL 9016 / 9010 / 9007 / 9006 und viele andere Farben, Matt, Satin, Hochglanz  
**Sonderfarben ab einer Tafel möglich / auch als Lochbleche verfügbar**  
 Für besonders anspruchsvolle Anwendungen auch mit rückseitigem Schutzlack.

Standard-, Fixlänge o. Band **Sonderfarben nach RAL und NCS ab einer Tafel möglich**

Standard-, Fixlänge o. Band Mehr als 100 RAL - Töne zur Auswahl

Standard-, Fixlänge o. Band Bleche, Klein- und Großcoils

Standard-, Fixlänge o. Band

Standard-, Fixlänge o. Band Oberflächen: 2B matt / 2R glänzend - foliert / unfoliert / Papierzwischenlage

Standard-, Fixlänge o. Band beidseitig mattgestrahlte Oberfläche

Standard-, Fixlänge o. Band Verpackungseinheit 900 m



Firstblech



Kaplleiste



Kehlblech



Ortgang



Winkelblech



Rinneneinhang



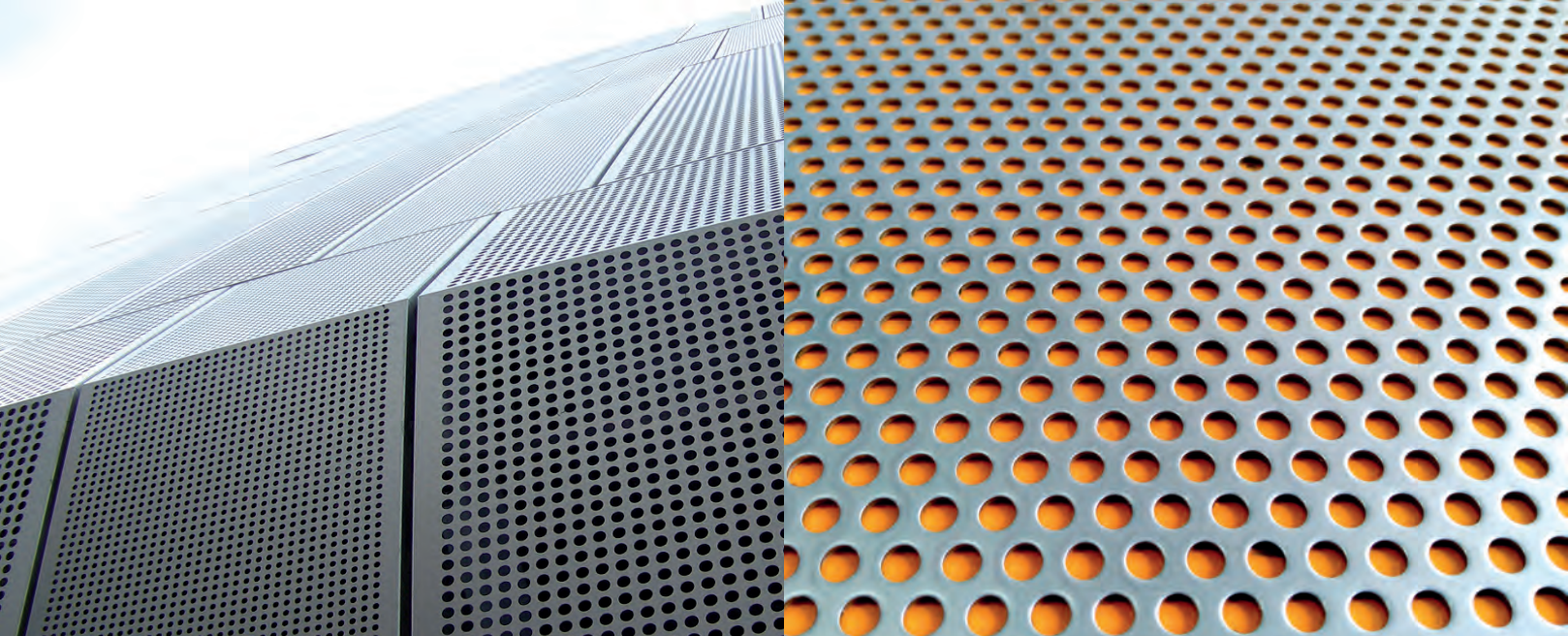
Rinneneinhang



Rinneneinhang



Wandanschluss



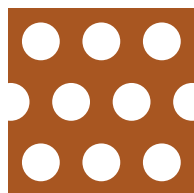
## LIEFERSPEKTRUM / LAGERVORRÄTE

Material	Produktbezeichnung	Abmessung	
		Dicke mm	Breite mm
<b>LOCHBLECHE</b>			
<b>Aluminium</b>	RV 5/8 - RV 5/7	0,8 / 1,0 / 1,5 / 2,0	1000 / 1500
<b>lackiertes Aluminium / Farben</b>	RV 5/8	0,8	1000
	RV 5/7	0,7 / 1,0	1000
<b>Titanzink</b>	RV 5/7	0,7	1000
<b>Kupfer DHP-CU</b>	RV 5/7	0,6 / 0,7	1000
<b>Edelstahl</b>	RV 5/7	0,5 / 1,0	1000
<b>Stahl verzinkt</b>	RV 5/7	0,6 / 1,0	1000

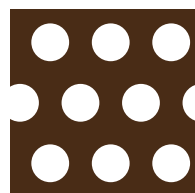
### Musterbeispiele



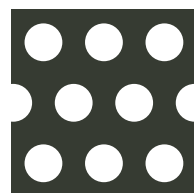
RAL 9010  
dolomitweiß RV 5/8



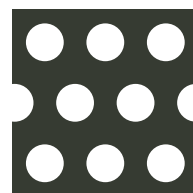
RAL 8004  
kupferbraun RV 5/8



RAL 8014  
sepiabraun RV 5/8



RAL 7016  
anthrazitgrau RV 5/8



RAL 9005  
tiefschwarz RV 5/8

### STRECKGITTER

**Aluminium**

Masche 6 x 3

0,8

1000





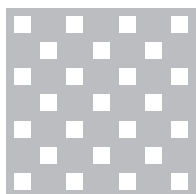
### Abmessung

### Legierungen / Oberflächen / Lagerfarben

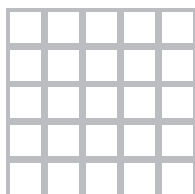
Länge mm (bis max. 13 m)

Standard-, Fixlänge o. Band 2000 / 3000	walzblank dolomitweiß, kupferbraun, sepiabraun, anthrazitgrau, tiefschwarz
Standard-, Fixlänge o. Band	beidseitig braun / anthrazit

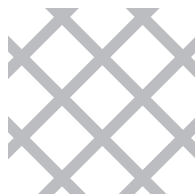
Standard-, Fixlänge o. Band	walzblank
2000	walzblank
2000	1.4301 2B
2000	DX 51 + Z



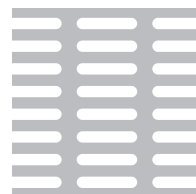
Quadratlochung  
versetzt



Quadratlochung  
geradreihig



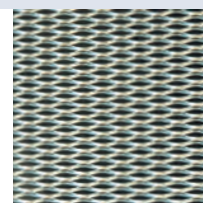
Quadratlochung  
geradreihig



Langlochung  
geradreihig

2000

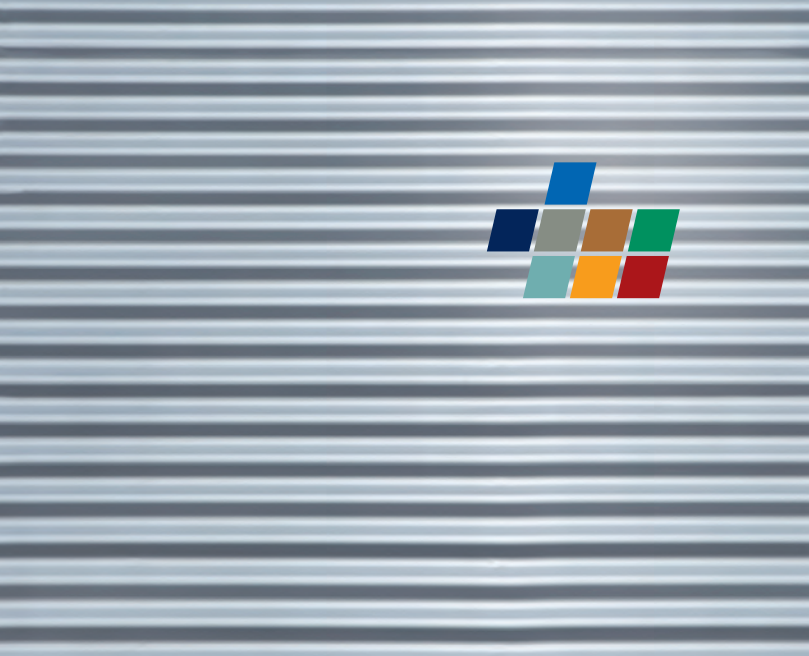
walzblank / anthrazitgrau  
Lüftungsquerschnitt 47 %





## LIEFERSPEKTRUM / LAGERVORRÄTE

Material	Produktbezeichnung	Abmessung	
		Dicke mm	Breite mm
<b>WANDANSCHLUSSPROFILE</b>			
Aluminium	Flanschprofil 40	1,6 / 5,6	43,5
	Flanschprofil 58	1,0 / 2,0	58
	Flanschprofil 60	1,5 / 6,6	60
<b>SCHNEEFANGROHRE</b>			
Aluminium	Rohre	1,5 - 2,0	32 / 120
	Rohrstopfen		für Rohre 32 / 120
	Rohrverbinder		für Rohre 32 / 120
<b>MAUERABDECKUNG</b>			
Aluminium	Halteprofil	2,0 / 6,4	85
		2,5 / 7,0	85
	Gummidichtung	0,2	2,0 x 100
<b>WELLBLECH</b>			
Aluminium	Blank	0,5 - 1,0	1000
	Feinwelle 6 mm	0,5 - 1,0	1000
	Feinwelle 10 mm	0,5 - 1,0	1000
<b>WARZENBLECH</b>			
Aluminium	Duett	1,5 - 5	1000 / 1250 / 1500
	Quintett	2,0 - 5	1000 / 1250 / 1500



**Abmessung**

**Legierungen / Oberflächen / Lagerfarben**

Länge mm (bis max. 13 m)

3000  
3000  
3000

EN-AW6060 F22 / walzblank, gelocht / Verpackungseinheit 4158 m



FLANSCHPROFIL 40



FLANSCHPROFIL 58



FLANSCHPROFIL 60

2000 / 3000 / 6000

pressblank / anthrazit / sepiabraun



5000  
5000  
470000 / Rolle

EN-AW 6060 T4 ungehärtet, mit / ohne Gummi  
EN-AW 6060 T4 ungehärtet, mit / ohne Gummi  
Pilzdichtung PE schwarz



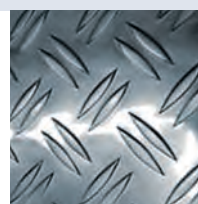
2000  
2000  
2000

EN-AW 1050 H14 / H 24, walzblank  
EN-AW 1050 H14 / H 24, walzblank  
EN-AW 1050 H14 / H 24, walzblank



Standard-, Fixlänge  
Standard-, Fixlänge

EN-AW 5754 H 114, walzblank  
EN-AW 5754 H 114, walzblank

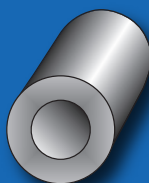




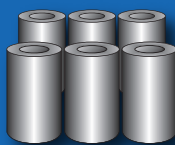
## Benötigen Sie weitere Informationen?

Von Montag bis Freitag sind wir von 7.30 - 17.00 Uhr für Sie da.

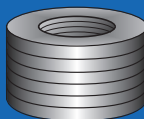
**GROSSCOILS** / von 200 kg bis 4000 kg  
Palette Gewicht: max. 4000 kg  
Ringachse horizontal  
RID 300 / 400 / 500 / RAD max. 1400 mm



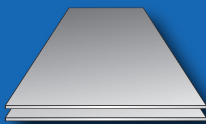
**KLEINCOILS** / von 70 kg bis 200 kg  
Palette: Abmessung 800 x 1200  
Gewicht max. 1000 kg  
Ringachse vertikal  
RID 300 / 400



**SPALTRINGE** / ab 25 kg  
Ringachse horizontal oder vertikal  
RID 76 - 500 / RAD max. 1400 mm



**TAFELN** / 500 kg bis 2500 kg  
Palette: Abmessung 1000 x 2000  
1250 x 2500 / 1500 x 3000  
Breite max. 2000 mm / Länge max. 13000 mm



Datenblätter zu den einzelnen Produkten können Sie herunterladen unter [www.haeuselmann.de](http://www.haeuselmann.de)

## Besuchen Sie unsere Website

Hier finden Sie unter dem Menüpunkt **Zentrallager/Vollsortiment weitere Materialien** in verschiedenen Abmessungen, Farben und Dicken

## Folgen Sie uns auf facebook



**Bekannt wie ein bunter Hund!**

**häuselmann metall GmbH**  
Pfungstweidstraße 26  
68199 Mannheim  
Telefon +49 (0) 621 803965 0  
Telefax +49 (0) 621 803965 60  
info@haeuselmann.de

[www.haeuselmann.de](http://www.haeuselmann.de)

**Verkaufsbüro Augsburg**  
Telefon +49 (0) 821 749071 0  
Telefax +49 (0) 821 749071 29

**Verkaufsbüro Kreuztal**  
Telefon +49 (0) 2732 76257 10  
Telefax +49 (0) 2732 76257 20

**Verkaufsbüro Hemmoor**  
Telefon +49 (0) 4771 88810 10  
Telefax +49 (0) 4771 88810 20

**Verkaufsbüro Bergisch-Gladbach**  
Telefon +49 (0) 2202 28940 10  
Telefax +49 (0) 2202 28940 29